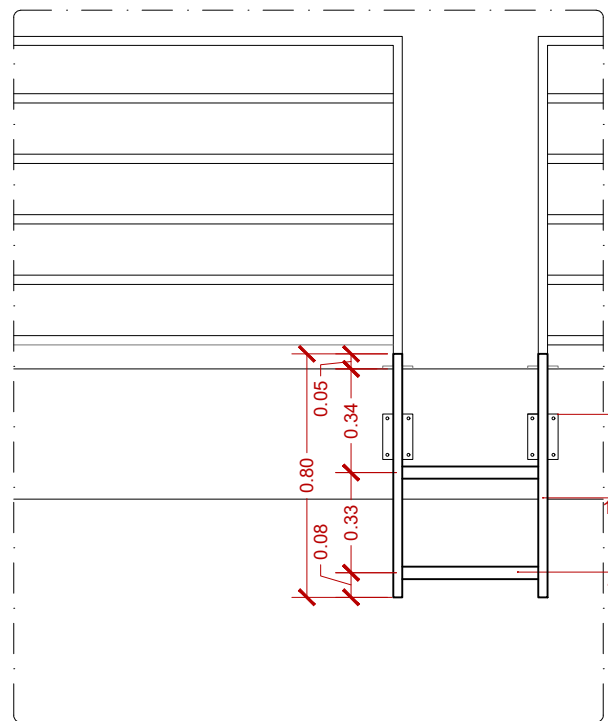
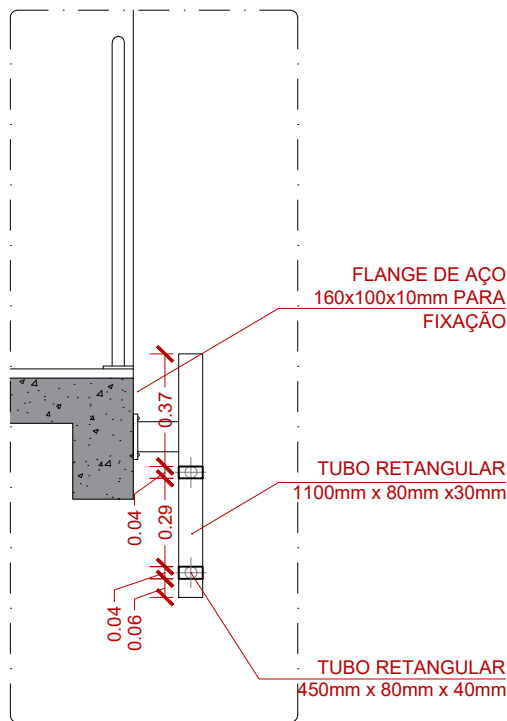


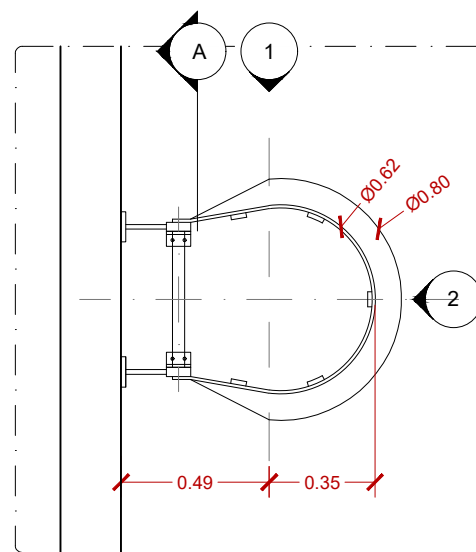
1 PLANTA - ESCADA DE ACESSO AO BARRILETE
Escala 1/25



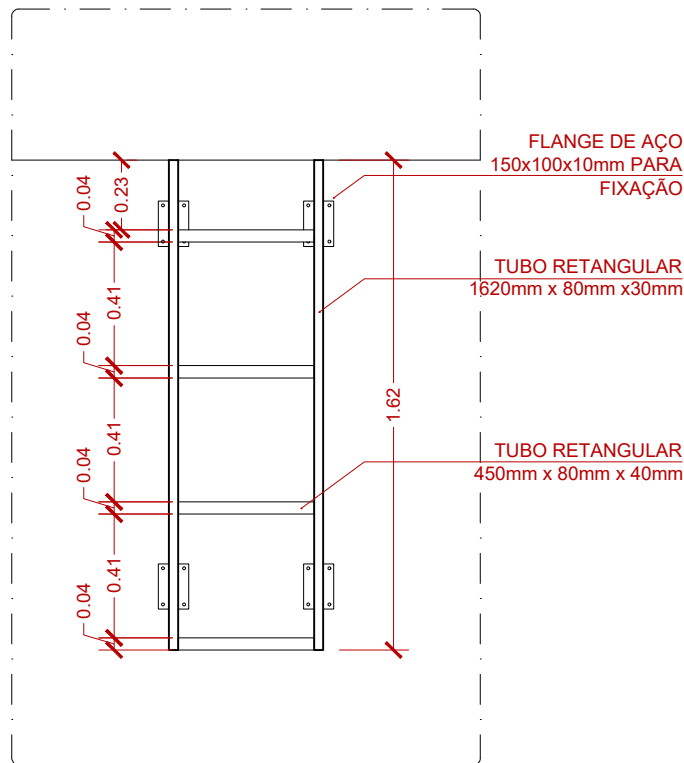
2 VISTA 1 - ESCADA DE ACESSO AO BARRILETE
Escala 1/25



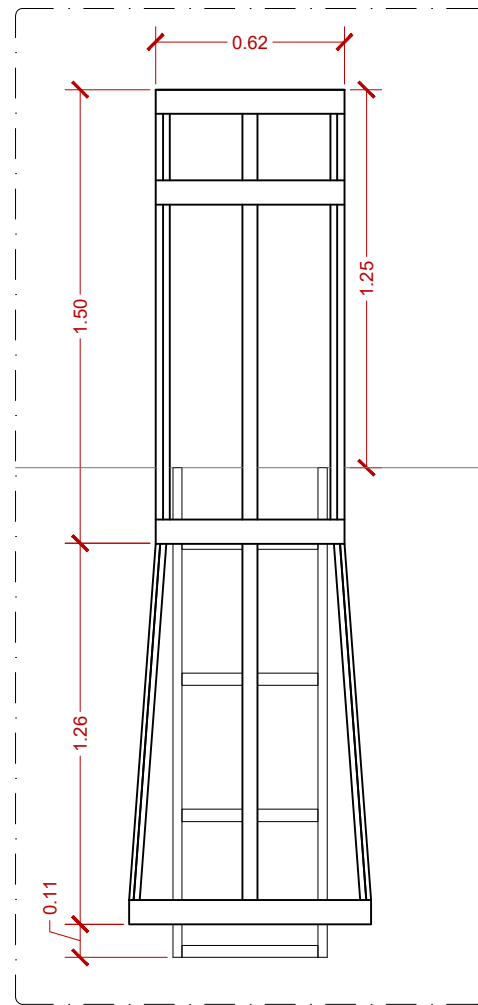
3 CORTE AA - ESCADA DE ACESSO AO BARRILETE
Escala 1/25



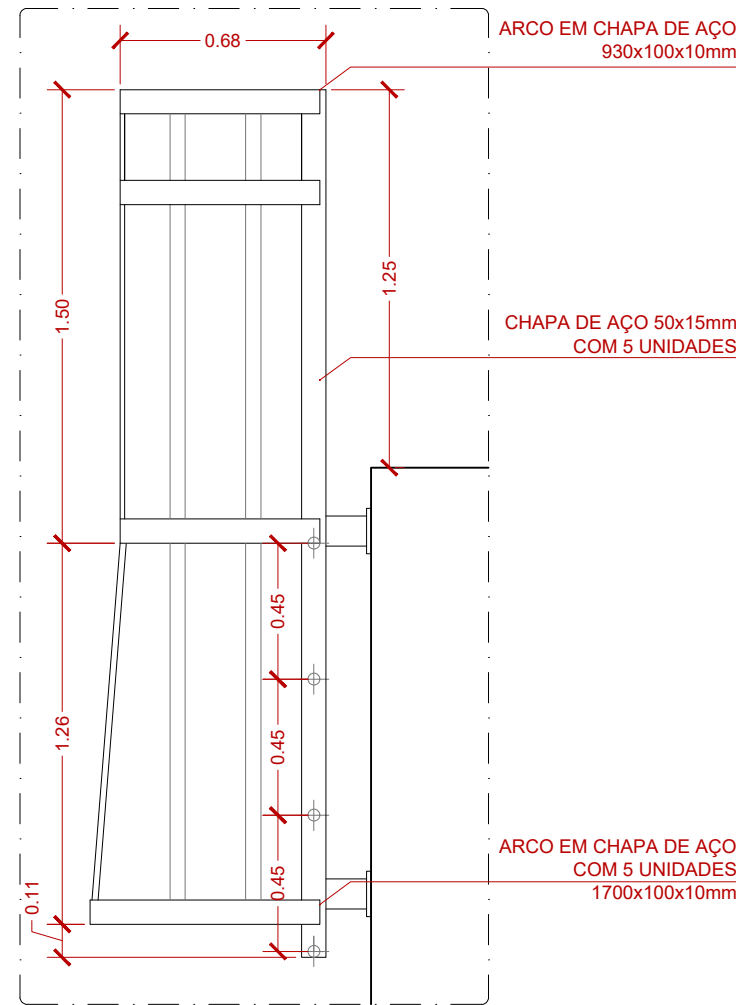
4 PLANTA - ESCADA DE ACESSO À CAIXA D'ÁGUA
Escala 1/25



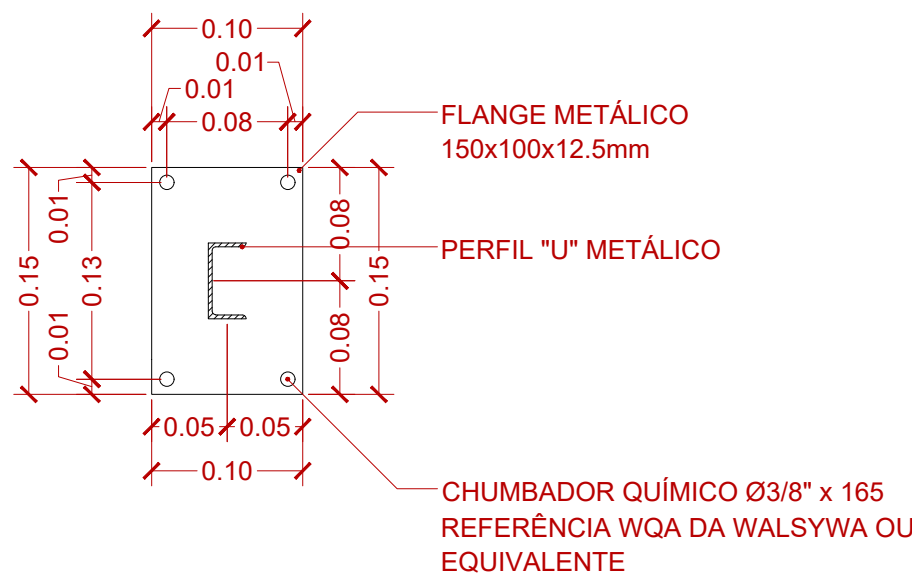
5 CORTE AA - ESCADA DE ACESSO À CAIXA D'ÁGUA
Escala 1/25



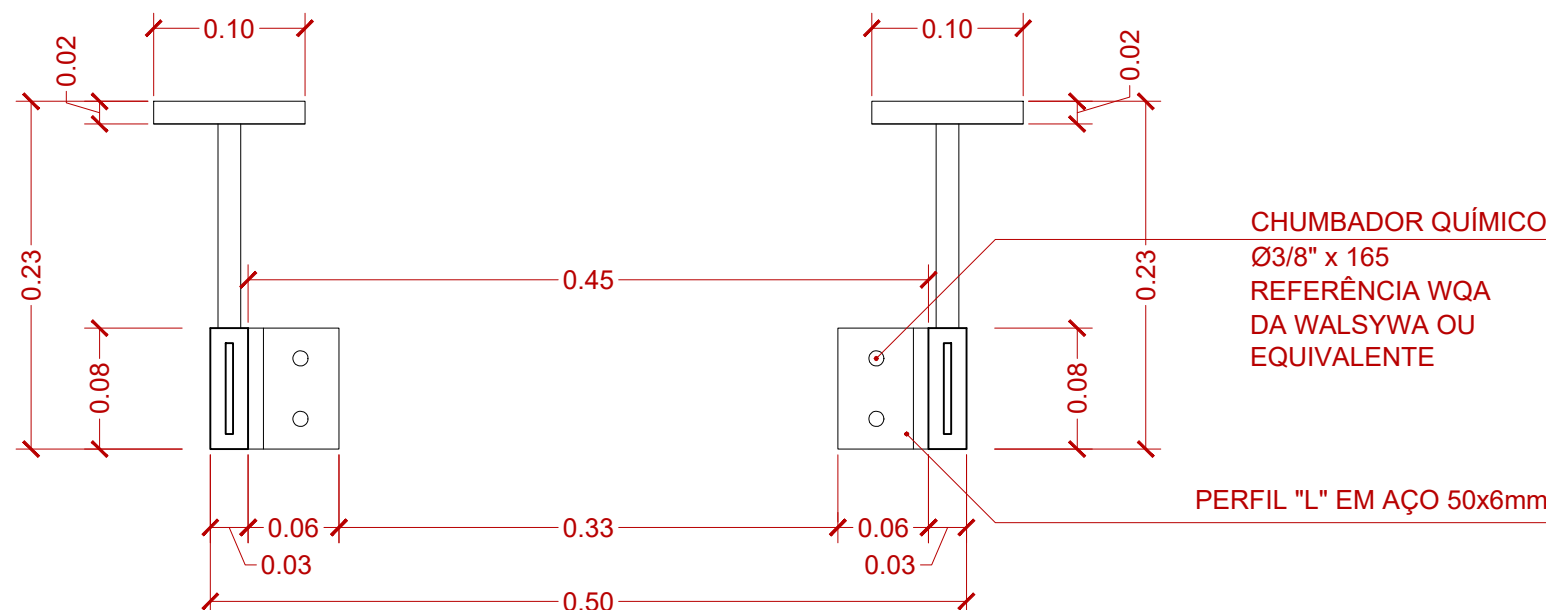
6 VISTA 2 - ESCADA DE ACESSO À CAIXA D'ÁGUA
Escala 1/25



7 VISTA 1 - ESCADA DE ACESSO À CAIXA D'ÁGUA
Escala 1/25



8 DETALHE - FIXAÇÃO DO FLANGE
Escala 1/5



9 DETALHE - FIXAÇÃO DA ESCADA
Escala 1/5

RESPONSÁVEIS TÉCNICOS:

COORDENADOR:
Arq.to Marlon Vinícius Lima,
CAU: A96639-8
RRT: 6574858

RESPONSÁVEL PELO PROJETO:
Arq.to Marlon Vinícius Lima,
CAU: A96639-8
RRT: 6574858

CONTRATADA:

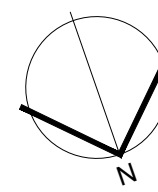
INPLENITUS
Projetos, Gerenciamento e Fiscalização de Obras Ltda.

End.: Rua Tenente Negrão, 90 - 5º Andar - Itaim Bibi - SP
Fone +55 11 3739 - 4659
E-mail: inplenitus@inplenitus.com.br
Site: www.inplenitus.com.br



CLIENTE: CÂMARA MUNICIPAL DE CAIEIRAS

NORTE DE PROJETO:



OBJETO: NOVA SEDE DA CÂMARA MUNICIPAL DE CAIEIRAS

ESCALA: 1/25 E 1/5
DATA: 01/2018

ENDEREÇO: AVENIDA MANUEL CARLOS GOMES - CENTRO, CAIEIRAS - SP

VERSÃO: 00
FORMATO: A2FASE: PROJETO EXECUTIVO
ARQUITETURADISCIPLINA: ARQ
FOLHA nº: 38 / 38ASSUNTO: DETALHES GERAIS
ESCADA MARINHEIRO